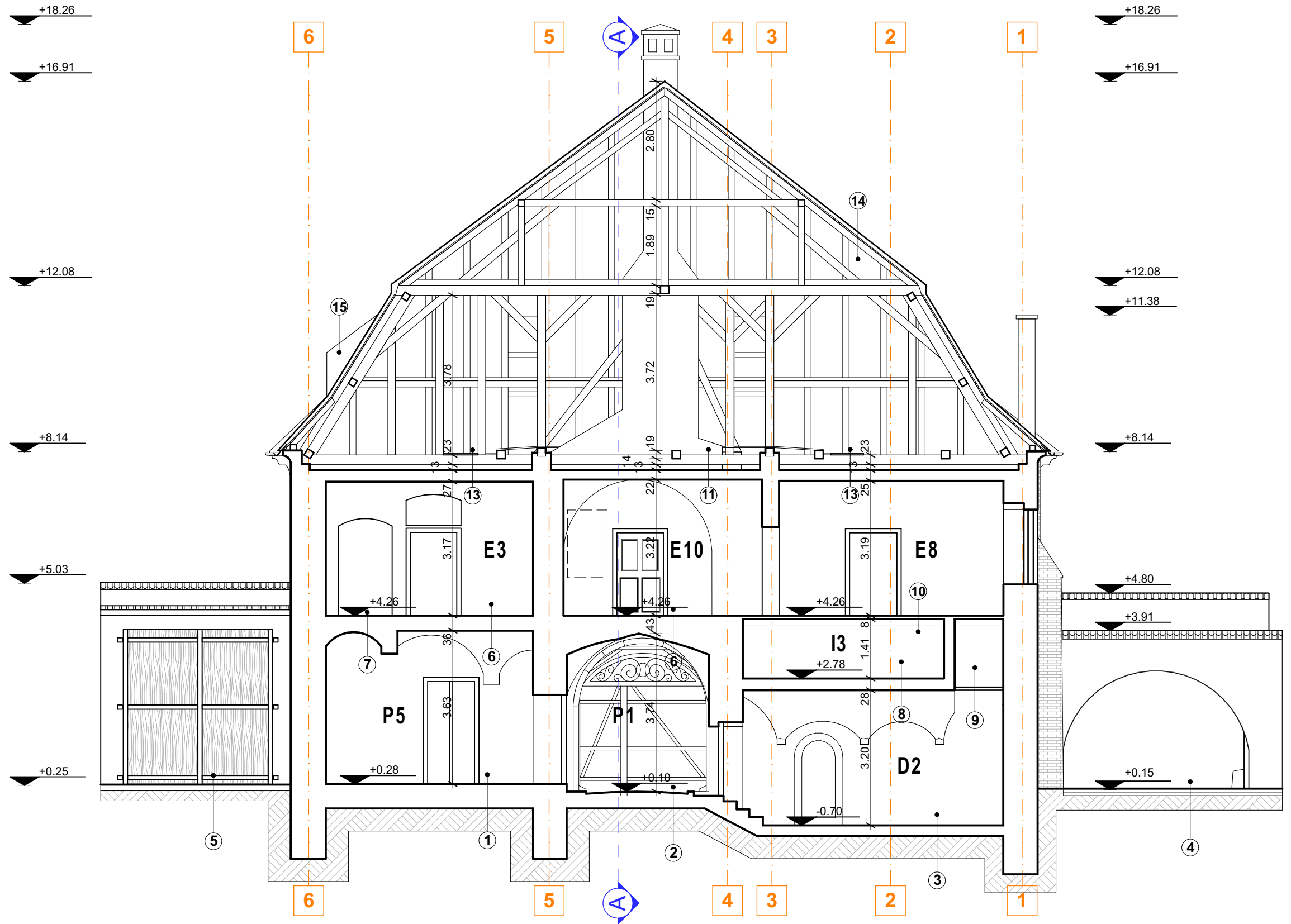


- 1** *Stratificația peste sol din etapa 2 de construire*
  - Cărămidă 3 cm montate cu mortar de ciment
  - Șapă 5-6 cm
  - Stratificație existentă din etapa 2
- 2** *Stratificația peste sol din gang*
  - Piatră de râu rostuită cu mortar de ciment
  - Șapă
  - Stratificație existentă
- 3** *Stratificația peste sol din etapa 1 de construire*
  - Cărămidă 3 cm montate cu mortar de ciment
  - Șapă 5-6 cm
  - Stratificație existentă din etapa 1
- 4** *Stratificația străzii de pe latura de vest*
  - Piatră cubică 9x9x9 cm montată în solzi cu rigolă centrală
  - Nisip 5-6 cm
  - Balast
- 5** *Stratificația curții pe latura de est*
  - Spațiu înierbat
- 6** *Stratificația planșeului între parter și etaj din etapa 2 de construire cu boltă*
  - Dușumea geluită de rășinoase din etapa 2 de construcție
  - Suport dușumea din lemn de rășinoase cu grinzișoare de pozare
  - Structură boltită de cărămidă
  - Tencuială cu mortar de ciment
  - Zugrăveli
- 7** *Stratificația planșeului între parter și etaj din etapa 2 de construire cu boltișoare*
  - Dușumea geluită de rășinoase din etapa 2 de construcție
  - Suport dușumea din lemn de rășinoase cu grinzișoare de pozare
  - Boltișoare de cărămidă (închidere ulterioară de planșeu)
  - Tencuială cu mortar de ciment
  - Zugrăveli
- 8** *Stratificația planșeului între parter și nivelul intermediar din etapa 1 de construire*
  - Dușumea originală din etapa 1 de construcție
  - Suport dușumea din lemn cu grinzișoare de pozare
  - Umplutură
  - Boltă medievală de cărămidă
- 9** *Stratificația de închidere a golului vertical*
  - Închidere a golului existent cu capac de lemn
- 10** *Stratificația planșeului între nivelul intermediar și etaj din etapa 1 de construire*
  - Dușumea recentă de rășinoase
  - Suport dușumea din scânduri montate cap la cap
  - Grinzi de lemn 20x20 cm
- 11** *Stratificația planșeului între etaj și pod*
  - Corzi de lemn de foioase 23x21 cm
  - Interspațiu între coamă și straturile planșeului
  - Podire geluită 5 cm montată cap la cap
  - Grinzișoare 13x10 cm
  - Umplutură între grinzișoare
  - Tăvănuială de lemn 3 cm
  - Tencuială cu mortar de var
  - Zugrăveli
- 12** *Stratificația planșeului între etaj și pod peste încăperea E2*
  - Corzi de lemn de foioase 23x21 cm
  - Interspațiu între coamă și straturile planșeului
  - Grinzișoare 13x10 cm
  - Umplutură între grinzișoare
  - Tăvănuială de lemn 3 cm
  - Tencuială cu mortar de var
  - Zugrăveli
- 13** *Stratificația planșeului între etaj și pod în zona circulației*
  - Poditură pentru circulație perimetrală
  - Corzi de lemn de foioase 23x21 cm
  - Interspațiu între coamă și straturile planșeului
  - Podire geluită 5 cm montată cap la cap
  - Grinzișoare 13x10 cm
  - Umplutură între grinzișoare
  - Tăvănuială de lemn 3 cm
  - Tencuială cu mortar de var
  - Zugrăveli
- 14** *Stratificația învelitorii*
  - Tiglă ceramică tip solzi montată în cadrul reparațiilor la învelitoare din 2021
  - Contrașipcă
  - Șipcă
  - Folie anti condens
  - Astereală
  - Structură șarpantă din lemn de foioase



ACEST DOCUMENT ESTE PROPRIETATE INTELECTUALĂ PRIVATĂ A S.C. ARHING S.R.L.ȘI NU POATE FI FOLOSIT, TRANSMIS SAU REPRODUS, TOTAL SAU PARȚIAL, FĂRĂ AUTORIZAREA EXPRESĂ. UTILIZAREA SA TREBUIE SĂ FIE CONFORM CELEI PENTRU CARE A FOST ELIBERAT. DOCUMENTUL ESTE VALABIL NUMAI CU SEMNĂTURA ȘI ȘTAMPILA ÎN ORIGINAL, DE CULOARE ALBASTRĂ.

VERIFICATOR	NUME	SEMNATURA	CERINTA	REFERAT / EXPERTIZA NR. / DATA	
 <p><b>S.C. "ARHING"</b>  <b>PROIECTARE-CERCETARE-EXPERTIZARE</b>  <b>IN CONSTRUCTII, INSTALATII</b>  <b>Tg.Mures str. Gh.Doja nr.47/A</b></p>				<p><b>Beneficiar:</b>  <b>Municipiul Sebes</b></p>	<p>PR.NR.  <b>XXXI-1118</b>  <b>/2021</b></p>
SEF PROIECT	dr.arh.SZEKERES I.		SCARA <b>1:100</b>	RESTAURARE, CONSOLIDARE SI PUNERE ÎN VALOARE CASA ZAPOLYA – MUZEU IOAN RAICA, MUNICIPIUL SEBEȘ Str. Piata Primariei, nr. 3, Sebes, jud. Alba	FAZA: <b>D.A.L.I.</b>
PROIECTAT	dr.arh.SZEKERES I.		DATA <b>10/2021</b>		
REDACTAT	stag. arh. DUMITRU A.			RELEVU - SECTIUNEA B-B	PL.NR: <b>A7</b>